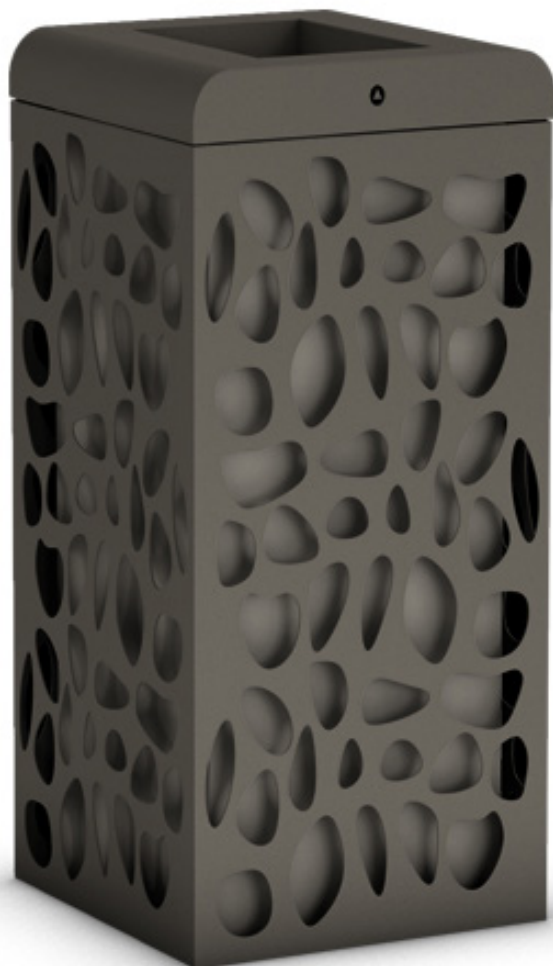


CODE: UL-CST-022

Cestini

CLAPS

 THE[®]
ITALIAN
LAB



Dimensioni: L 400, P 400, H 870mm
Capacità: 100 L

Il cestino CLAPS a base quadrata è realizzato mediante taglio laser, con una texture definita "claps", in acciaio sp. 20/10 successivamente zincato a freddo e verniciato a polveri PP. Al suo interno è posizionato un contenitore realizzato in lamiera di acciaio pre zincato sp. 6/10 verniciato a polveri PP., con nr 2 fori asolati che fungono da maniglie. Al contenitore interno è applicato un elastico D 10 mm per il fissaggio del sacco porta rifiuti.

Il coperchio del cestino è realizzato in acciaio sp. 30/10 successivamente verniciato a polveri PP. Il coperchio è fissato al corpo del cesto tramite due robuste cerniere. Sulla base del cestino sono realizzati nr. 4 fori diam. 10 mm per il fissaggio al suolo con appositi tasselli (non forniti).

OPTIONAL: chiusura con serratura a chiave triangolare, getta sigarette.

