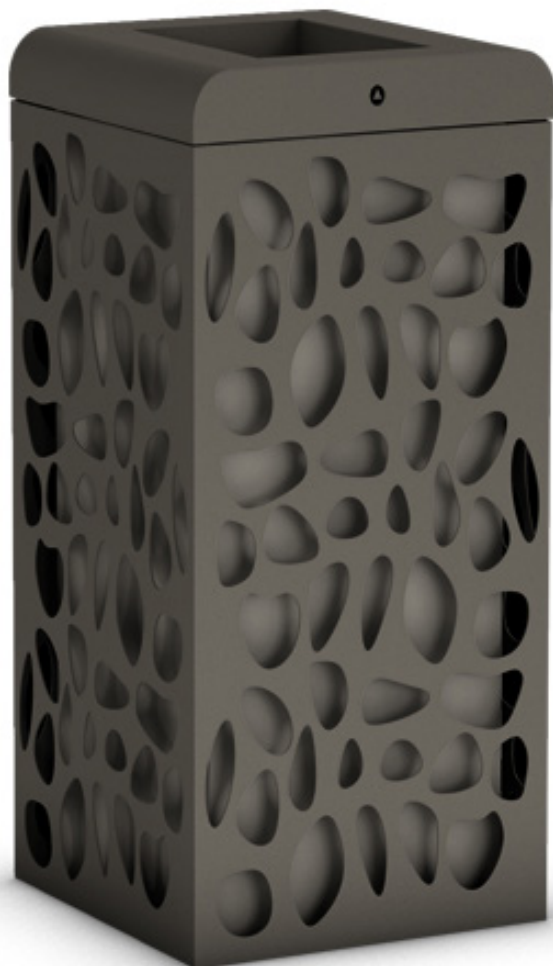


CODE: UL-CST-022

Corbeilles

CLAPS

 THE[®]
ITALIAN
LAB



Dimensions: L 400, P 400, H 870mm

Capacité: 100 L

La corbeille CLAPS avec base carrée est réalisée grâce à des entailles au moyen de la découpe au laser, avec une texture définie "claps", en acier d'épaisseur 20/10 successivement galvanisé à froid et verni avec des poudres PP. À l'intérieur est logé un réservoir construit en acier pré galvanisé d'épaisseur 6/10 verni avec des poudres PP avec 2 trous oblongs, qui servent de poignées. Au réservoir interne est appliqué un élastique de diamètre 10 mm pour la

fixation du sac poubelle. Le couvercle de la corbeille est construit en acier d'épaisseur 30/10 successivement verni avec des poudres PP. Le couvercle est fixé au corps de la corbeille au moyen de deux robustes charnières. La base de la corbeille a 4 trous de diamètre 10 mm pour la fixation au sol avec des chevilles prévues à cet effet (non fournies).

Optionnel: fermeture avec serrure à clé triangulaire, cendrier.

