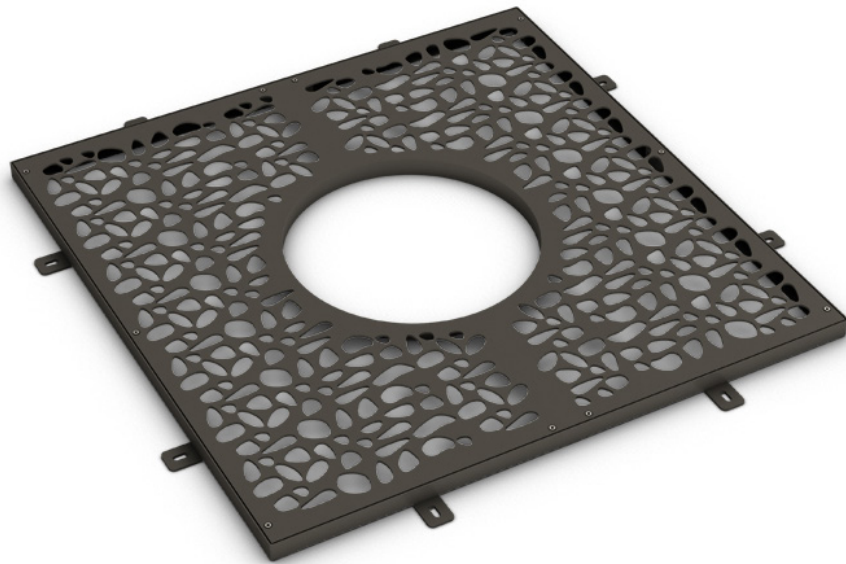


CODE: UL-SLP-007-A / UL-SLP-007-B / UL-SLP-007-C / UL-SLP-007-D
UL-SLP-007-E / UL-SLP-007-F

Salvapiante

CLAPS



5 THE[®]
ITALIAN
LAB

Dimensioni riferite al Codice:

UL-SLP-007-A: 735 x 735 mm, foro 320 mm
UL-SLP-007-B: 990 x 990 mm, foro 500 mm
UL-SLP-007-C: 1190 x 1190 mm, foro 500 mm
UL-SLP-007-D: 1190 x 1190 mm, foro 800 mm
UL-SLP-007-E: 1440 x 1440 mm, foro 800 mm
UL-SLP-007-F: 1990 x 1990 mm, foro 800 mm

Le griglie salvapiante CLAPS sono realizzate in acciaio sp. 50/10 successivamente zincato a freddo e verniciato a polveri PP. Le diverse tipologie di disegno e dimensioni sono ottenute mediante il taglio laser. Le griglie possono essere composte da due o quattro elementi a seconda della dimensione e del disegno, sul perimetro sono saldati dei supporti di rinforzo e sostegno 75 x 30 mm, sp. 3 mm e, inoltre, sono predisposte tra di loro con viti M8.

Optional: Le griglie salvapiante possono essere fornite con un contro telaio di acciaio zincato a sezione a "L", dim. 40x30 sp. 3 mm, complete di piastre di acciaio sp. 50/10 per il fissaggio al suolo.

