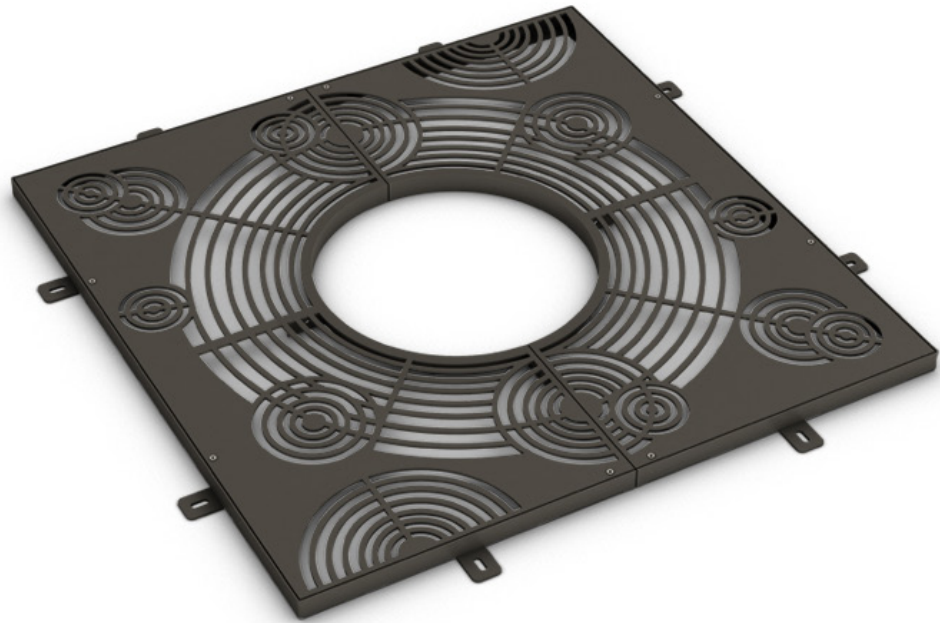


CODE: UL-SLP-001-A / UL-SLP-001-B / UL-SLP-001-C / UL-SLP-001-D
UL-SLP-001-E / UL-SLP-001-F

Salvapiante

DROP

 THE
ITALIAN
LAB



Dimensioni riferite al Codice:

UL-SLP-001-A:	735 x 735 mm,	foro 320 mm
UL-SLP-001-B:	990 x 990 mm,	foro 500 mm
UL-SLP-001-C:	1190 x 1190 mm,	foro 500 mm
UL-SLP-001-D:	1190 x 1190 mm,	foro 800 mm
UL-SLP-001-E:	1440 x 1440 mm,	foro 800 mm
UL-SLP-001-F:	1990 x 1990 mm,	foro 800 mm

Le griglie salvapiante DROP sono realizzate in acciaio sp. 50/10 successivamente zincato a freddo e verniciato a polveri PP. Le diverse tipologie di disegno e dimensioni sono ottenute mediante il taglio laser. Le griglie possono essere composte da due o quattro elementi a seconda della dimensione e del disegno, sul perimetro sono saldati dei supporti di rinforzo e sostegno 75 x 30 mm, sp. 3 mm e, inoltre, sono predisposte tra di loro con viti M8.

Optional: Le griglie salvapiante possono essere fornite con un contro telaio di acciaio zincato a sezione "a L", dim. 40x30 sp. 3 mm, complete di piastre di acciaio sp. 50/10 per il fissaggio al suolo.

