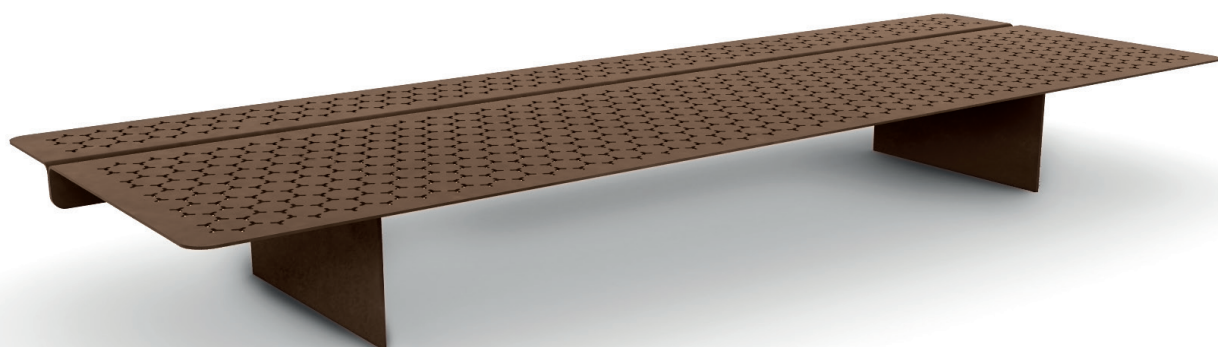


CODE: UL-PNC-074 CODE DA CEMENTARE: UL-PNC-074S

CODE: UL-PNC-075 CODE DA CEMENTARE: UL-PNC-075S

Panchine

Panca ELES



5 THE[®]
ITALIAN
LAB

(A)

(B)

Design: Ramos Bassols

(A) L 1950

UL-PNC-074

Dimensioni: L 1950, P 1100 H seduta 430

Peso: 158,9 Kg

UL-PNC-074S

Dimensioni: L 1950, P 1100 H seduta 430

Peso: 179,2 Kg

(B) L 2900

UL-PNC-075

Dimensioni: L 2900, P 1100 H seduta 430

Peso: 212 Kg

UL-PNC-075S

Dimensioni: L 2900, P 1100 H seduta 430

Peso: 232,3 Kg

La panca ELES è realizzata in lamiera di acciaio sp 60/10 successivamente zincata e verniciata a polveri PP, la seduta è composta dall'unione di due lamiere, una più profonda dell'altra piegate, di dim. 310x1950 / 2900 mm e 790x1950/2900 mm.

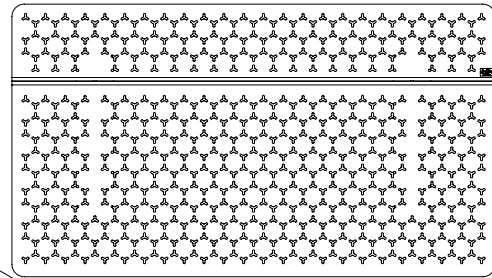
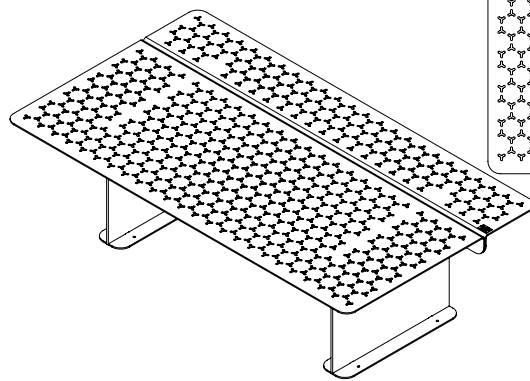
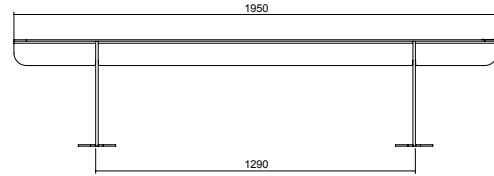
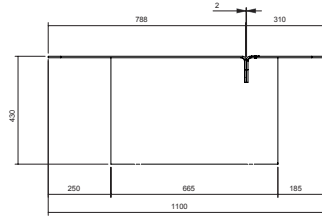
La superficie della seduta è caratterizzata da una particolare texture, denominata

“ELES”.

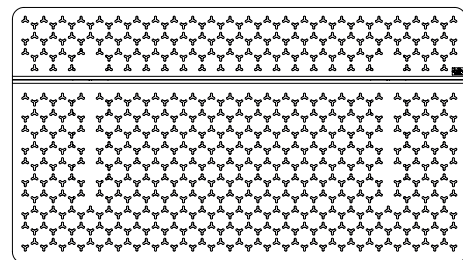
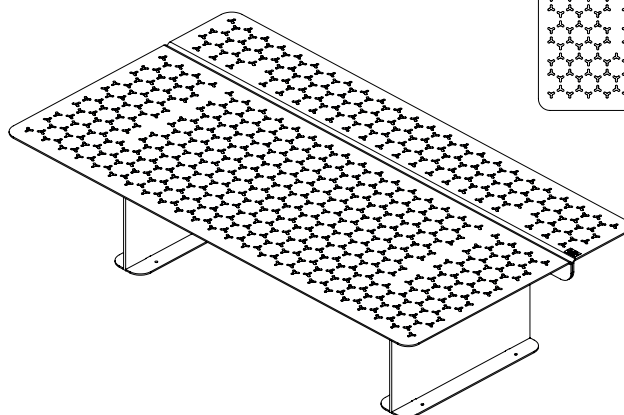
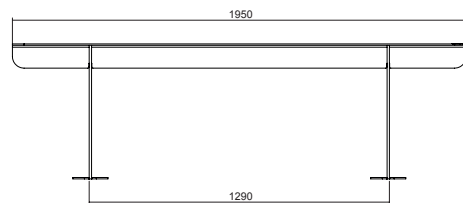
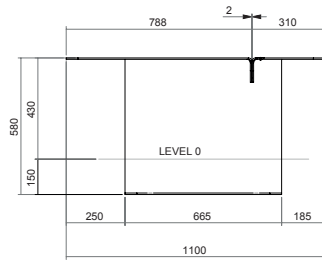
Le zampe della panca sono realizzate in acciaio zincato sp.10 mm successivamente verniciate a polveri PP, il basamento di dimensioni 150x660 mm è saldato alle zampe e presenta nr 4 fori Diam. 12 mm per il fissaggio al suolo con appositi tasselli (non forniti) sotto il livello del suolo.

A

CODE: UL-PNC-074

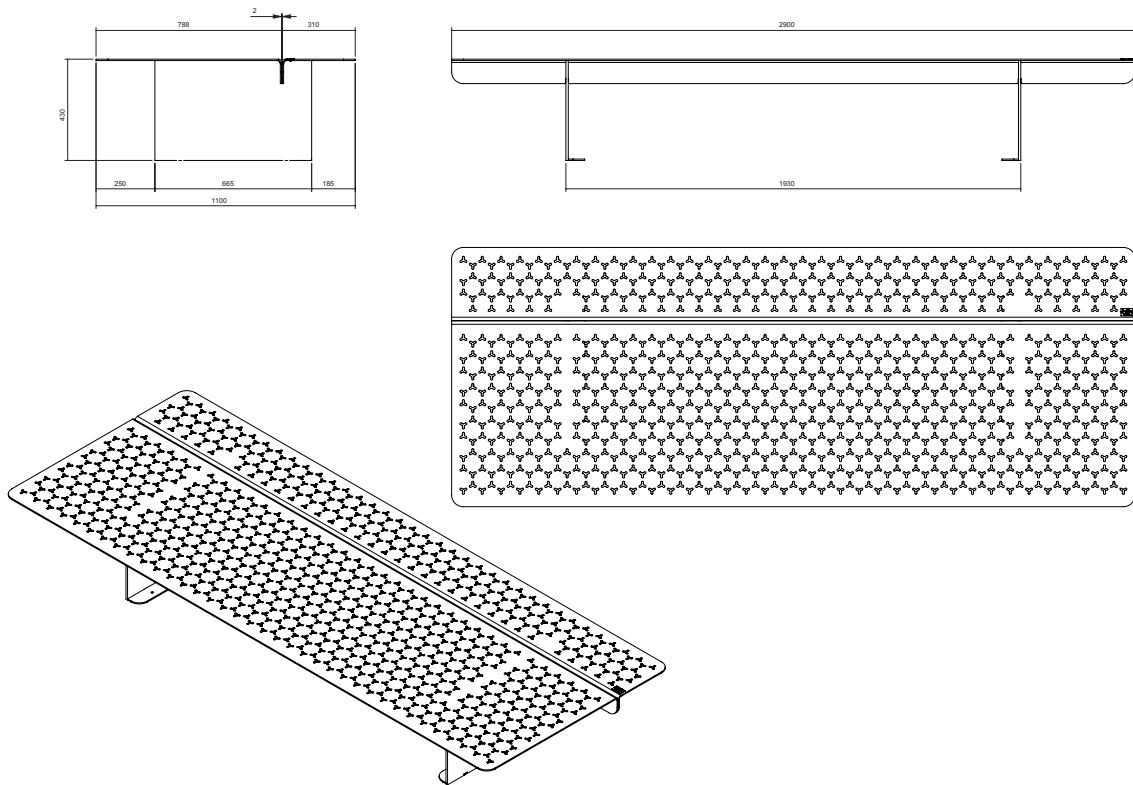


CODE DA CEMENTARE: UL-PNC-074S



B

CODE: UL-PNC-075



CODE DA CEMENTARE: UL-PNC-075S

