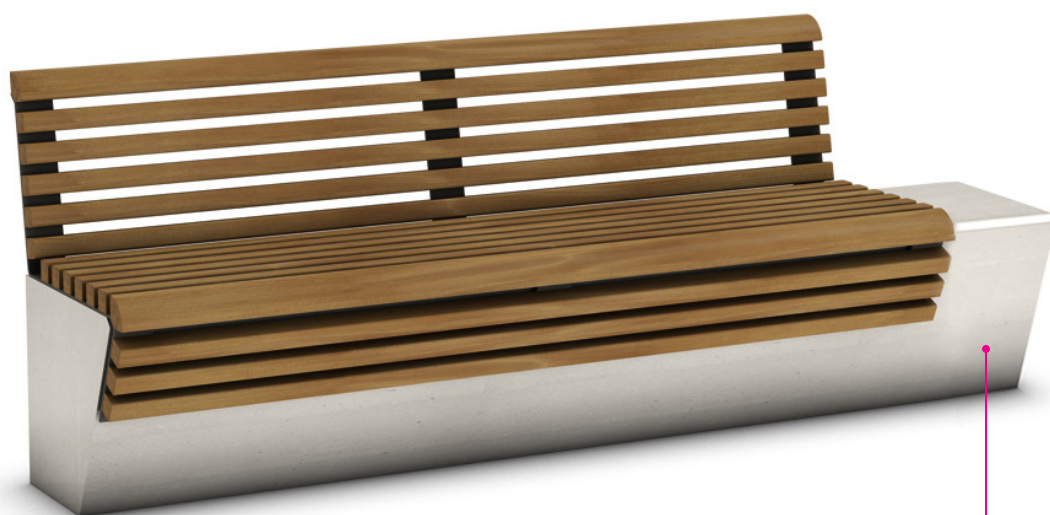


# Bancs

CODE: UL-PNC-005

FLAT 1 banc

**S** THE<sup>®</sup>  
ITALIAN  
LAB



MONOLITHE  
CODE UL - PNC - 043

**Dimensions:** L 1800, P 450, H 540 mm

Le banc FLAT 1 se constitue de trois plaques robustes d'acier d'épaisseur 10 mm, sur lesquelles sont réalisés trois trous évasés pour la fixation des lattes de bois exotique traité avec de l'huile naturelle hydrofuge, dim. 40x40x1800 mm.

Les plaques sont successivement galvanisées à froid et vernies avec des poudres PP. Le banc FLAT 1 a dossier h 350 mm. L'angle de pliage de la partie inférieure peut être personnalisé pour l'application de FLAT 1 sur des murs ou des sièges existants.

**Optionnel:** accoudoirs



