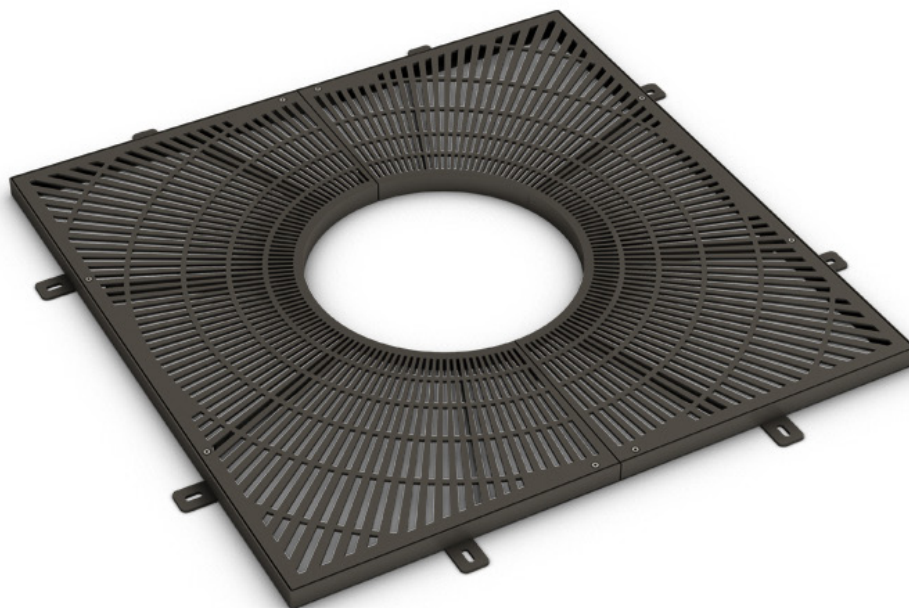


CODE: UL-SLP-003-A / UL-SLP-003-B / UL-SLP-003-C / UL-SLP-003-D  
UL-SLP-003-E / UL-SLP-003-F

# Salvapiante

LINE 1

**5** THE<sup>®</sup>  
ITALIAN  
LAB



## Dimensioni riferite al Codice:

UL-SLP-003-A: 735 x 735 mm, foro 320 mm

UL-SLP-003-B: 990 x 990 mm, foro 500 mm

UL-SLP-003-C: 1190 x 1190 mm, foro 500 mm

UL-SLP-003-D: 1190 x 1190 mm, foro 800 mm

UL-SLP-003-E: 1440 x 1440 mm, foro 800 mm

UL-SLP-003-F: 1990 x 1990 mm, foro 800 mm

Le griglie salvapiante LINE 1 sono realizzate in acciaio sp. 50/10 successivamente zincato a freddo e verniciato a polveri PP. Le diverse tipologie di disegno e dimensioni sono ottenute mediante il taglio laser. Le griglie possono essere composte da due o quattro elementi a seconda della dimensione e del disegno, sul perimetro sono saldati dei supporti di rinforzo e sostegno 75 x 30 mm, sp. 3 mm e, inoltre, sono predisposte tra di loro con viti M8.

**Optional:** Le griglie salvapiante possono essere fornite con un contro telaio di acciaio zincato a sezione "a L", dim. 40 x 30 sp. 3 mm, complete di piastre di acciaio sp. 50/10 per il fissaggio al suolo.

