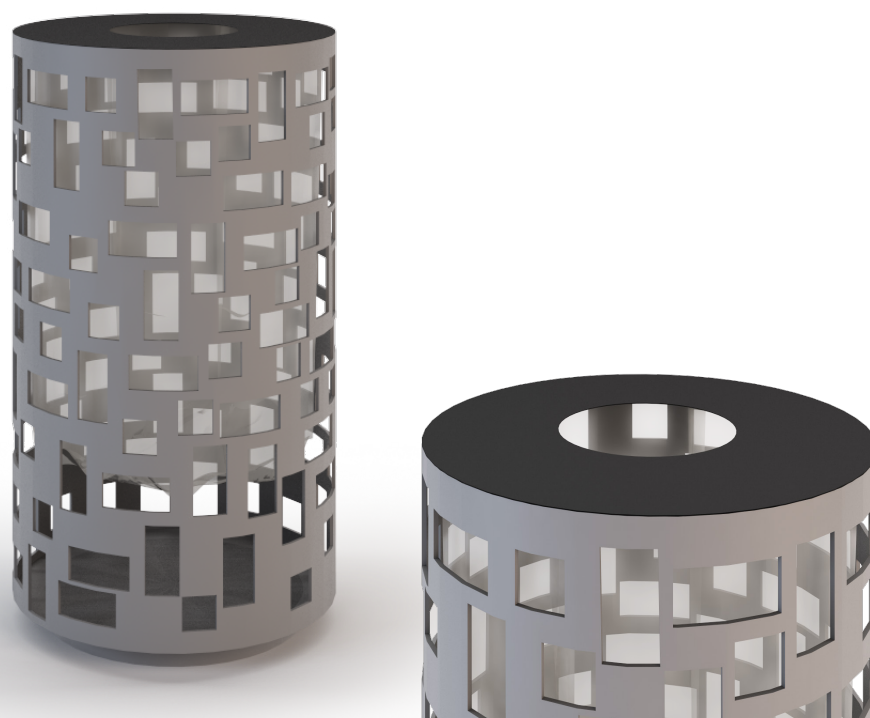


CODE: UL-CST-0211

Corbeilles

Corbeille PIXEL 1

 THE[®]
ITALIAN
LAB



Dimensions (mm): Ø 500, H900

Capacité: 100LT

La corbeille mod. PIXEL est construite en tôle d'acier pré-galvanisé d'épaisseur 15/10 successivement verni avec des poudres PP. Sur le corps, grâce à la découpe au laser, sont réalisés des entailles de dimensions variables représentant des formes géométriques carrées / rectangulaires. À l'intérieur de la corbeille est positionné un support de sac réalisé en tôle d'acier prégalvanisé, équipé de deux poignés et d'un élastique pour la fixation du sac poubelle.

Le couvercle de la corbeille PIXEL est construit en acier d'épaisseur 40/10 successivement galvanisé à froid et verni avec des poudres PP. Le couvercle est fixé au corps de la

corbeille grâce à une robuste charnière à trois ailes d'épaisseur 30/10.

La base de la corbeille est rehaussée de 40 mm et préperforée avec des boutonnières pour la fixation au sol avec des chevilles prévues à cet effet (non fournies). Le surhaussement facilite le nettoyage et rend moins visible la saleté à la base de la corbeille.

Optionell:

- fermeture avec serrure à clé triangulaire
- couverture pour la pluie
- cendrier mod. ASH BIN

