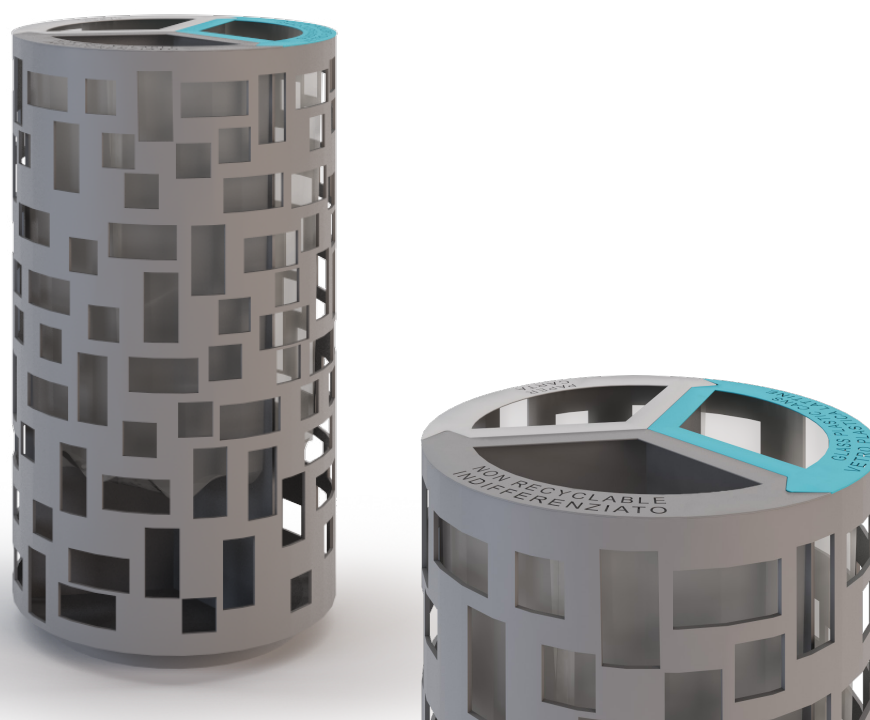


CODE: UL-CST-0213

# Cestini

## PIXEL 3 - Cestino



**THE**  
ITALIAN  
LAB

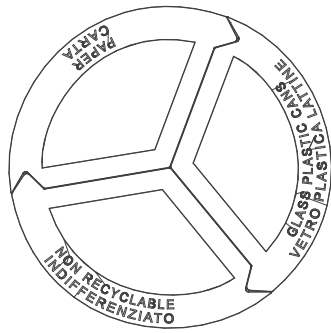
**Dimensioni (mm):** Ø 500, H900  
**Capacità:** 40LT (X3)

Il cestino per la raccolta differenziata PIXEL RECY3 è realizzato in lamiera pre-zincata di acciaio sp. 15/10 successivamente verniciato a polveri PP. Sul corpo, mediante il taglio laser, sono realizzati degli intagli a misura variabile raffiguranti delle forme geometriche quadre/rettangolari. Il cestino presenta al suo interno un divisorio di lamiera di acciaio sp. 12/10 utile a contenere i sacchi; i reggi-sacchi sono realizzati con tondino d'acciaio zincato di diam. 5mm. Il coperchio del cestino PIXEL è realizzato in acciaio sp. 40/10 successivamente zincato a freddo e verniciato a polveri PP. Il coperchio è fissato al corpo del cesto tramite una robusta cerniera a tre ali di sp. 30/10.

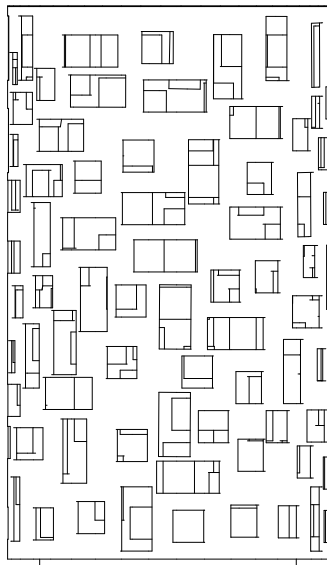
Sul coperchio vengono applicate delle cornici ottenute mediante il taglio laser di lamiere di acciaio pre-zincato sp 15/10: esse sono personalizzabili sia nel colore sia per la scritta che indica la tipologia di rifiuto che si vuole conferire. La base del cestino è rientrante e rialzata di 40 mm, pre-forata con asole per il fissaggio al suolo con appositi tasselli (non forniti). Il rialzo facilita la pulizia e rende meno visibile lo sporco alla base del cestino

**Optional:**

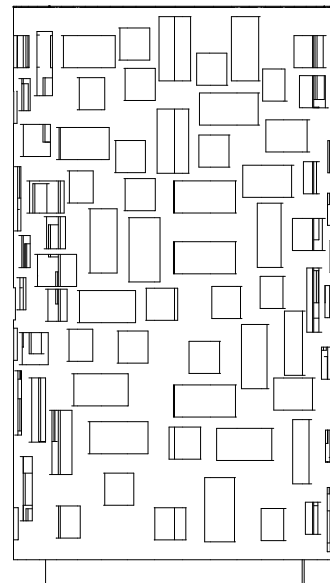
- chiusura con serratura a chiave triangolare
- copertura per la pioggia
- getta sigarette



500



400



860

40