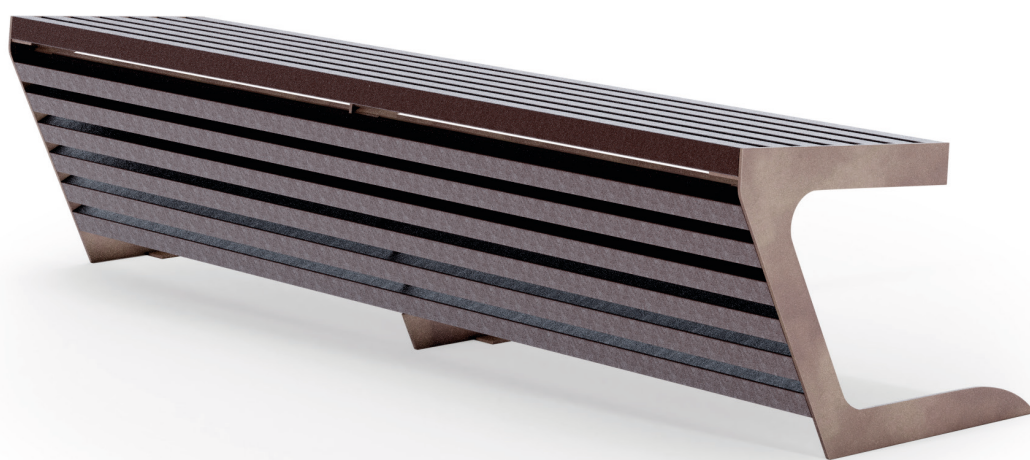


CODE: UL-PNC-002-PR

# Bancs

WOODY banquette  
RECY

 THE<sup>®</sup>  
ITALIAN  
LAB



**Dimensions:** L 1800, P 600, H assise 450 mm

**Poids:** 36.1 Kg

La structure du banquette WOODY est composée de nr. 3 épaules en acier robuste, d'épaisseur 10 mm (ou acier inoxydable AISI 304), de forme laser pour pouvoir positionner les 19 lattes de plastique recyclé 40x40 mm. Sur la base des 3 épaules robustes sont faites n. 6 trous pour la fixation au sol à l'aide de goudjons spéciaux (non fournis). Tous les éléments en acier sont ensuite galvanisés à froid et vernis avec des poudres PP.

