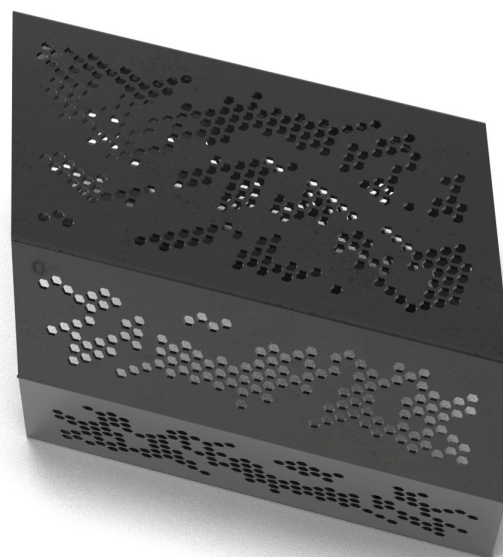
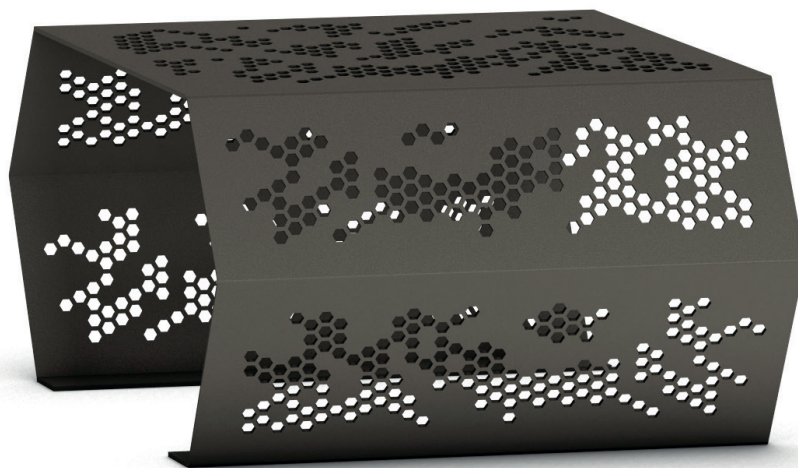


CODE T: UL-PNC-024

# Panchine

ZIG ZAG B

 THE<sup>®</sup>  
ITALIAN  
LAB



elemento B dx

**Dimensioni:** L 900, P 550, H 450

**Peso:** 39,9 Kg

La collezione ZIG ZAG è composta da elementi di acciaio sp. 60/10,

Su ciascun elemento è realizzata con il taglio laser una serie di forature di forme geometriche esagonali; alla base sono presenti nr 4 fori di Diam. 10 mm per il fissaggio al suolo tramite appositi tasselli (non forniti).

Tutti gli elementi vengono successivamente zincati a freddo e verniciati a polveri PP.

